

# Kaiko-SeCorr® 300

## VUODON ETSINTÄLAITTEET

**Vuodonetsintälaite korrelaattorilla. Ammattimainen PC -korrelaatio. Luotettavat tulokset täysin digitaalisen tekniikan ansiosta.**

### Toiminta

Kaikolla on pitkät perinteet putkiverkkojen vaurioiden paikantamiseksi korrelaation avulla. SeCorr 300 on ennennäkemättömän laadukas järjestelmä, joka täydentää nykyistä tuotevalikoimaa.

SeCorr 300 on huipputason korrelaattori, joka sisältää kolme toimintoa: vuodon esipaikannuksen, paikannuksen ja korrelaation täysin digitaalisella tekniikalla joka voidaan kytkeä tietokoneisiin.

Laite antaa optimaaliset tulokset myös vaikeissa olosuhteissa.



SeCorr 300

Kaikille putkimateriaaleille

Digitaaliset mikrofonit

Laadukas ja kestävä

Helppokäyttöinen

PC-korrelaatio

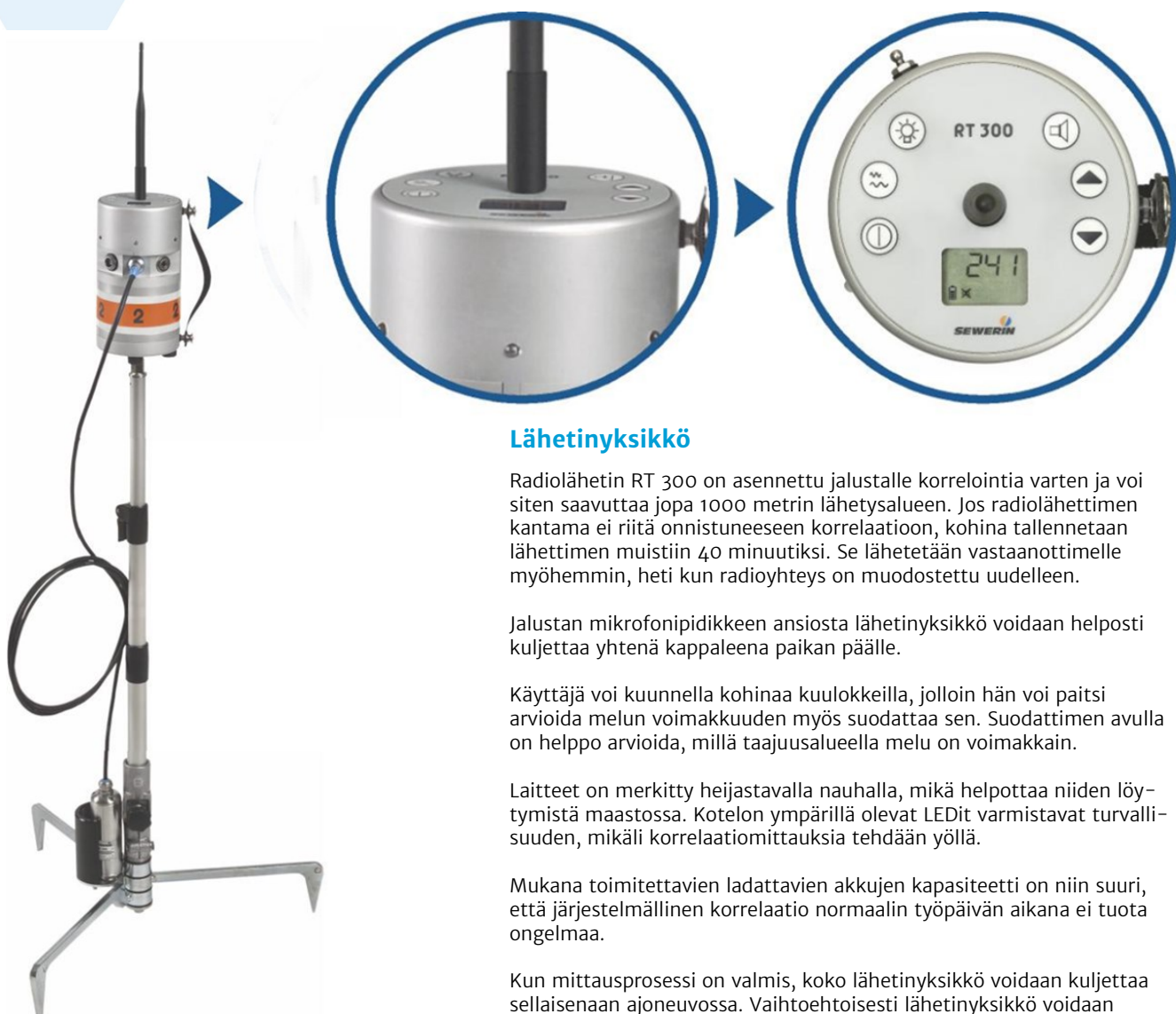
## Periaate

SeCorr 300 laitteen täysin digitaalinen signaalinkäsittely ja -lähetykset eliminoivat häiriöt, jotka aiheuttavat usein ongelmia tavanomaisissa korrelaattoreissa.

Digitaalinen radio poistaa siinä lähetyksreiteiltä. Edes analogisten moduulien kapea kaistanleveys ei enää aiheuta rajoituksia. Vuodosta tallennetut äänet on jo digitoitu mikrofoniiin, jolloin kaapeleiden välittämä kohina poistuu. Tästä on merkittävä etuja etenkin muoviputkissa, joissa vuodon aiheuttama melu on erittäin hiljaista eikä välity hyvin.

Tuloksena on parempi vuotojen peitto ei-metallisissa putkissa, joita käytetään nykyään yhä enemmän vesijohtoverkoissa.

Kannettavia ja pöytätietokoneita voidaan käyttää mittausten analysointiin, kuten myös tabletteja tai kenttäkannettavia, jotka on erityisesti suunniteltu käytettäväksi epäsuotuisissa olosuhteissa. USB -standardin ansiosta järjestelmä voidaan helposti liittää tietokoneisiin. Kannettavaan tietokoneeseen yhdistettynä SeCorr 300 -järjestelmä tarjoaa käyttäjälle kaikki mahdollisuudet tuottaa optimaalisia tuloksia myös vaikeissa olosuhteissa, joissa perinteiset korrelaattorit saavuttavat rajansa.



## Lähetinyksikkö

Radiolähtin RT 300 on asennettu jalustalle korrelointia varten ja voi siten saavuttaa jopa 1000 metrin lähetyalueen. Jos radiolähtimen kantama ei riitä onnistuneeseen korrelaatioon, kohina tallennetaan lähettimen muistiin 40 minuutiksi. Se lähetetään vastaanottimelle myöhemmin, heti kun radioyhteys on muodostettu uudelleen.

Jalustan mikrofoni- ja antennin ansiosta lähetinyksikkö voidaan helposti kuljettaa yhtenä kappaleena paikan päälle.

Käyttäjä voi kuunnella kohinaa kuulokkeilla, jolloin hän voi paitsi arvioida melun voimakkuuden myös suodattaa sen. Suodattimen avulla on helppo arvioida, millä taajuusalueella melu on voimakkain.

Laitteet on merkitty heijastavalla nauhalla, mikä helpottaa niiden löytymistä maastossa. Kotelon ympärillä olevat LEDit varmistavat turvallisuuden, mikäli korrelaatiomittauksia tehdään yöllä.

Mukana toimitettavien ladattavien akkujen kapasiteetti on niin suuri, että järjestelmällinen korrelaatio normaalin työpäivän aikana ei tuota ongelmia.

Kun mittausprosessi on valmis, koko lähetinyksikkö voidaan kuljettaa sellaisenaan ajoneuvossa. Vaihtoehtoisesti lähetinyksikkö voidaan purkaa, kolmijalka taittaa alas ja kaikki osat laittaa takaisin koteloon.

## Radiovastaanotin

RX 300 -vastaanotin vastaanottaa signaaleja lähettimestä ja välittää ne tietokoneeseen USB-kaapelin kautta. Kaapeli voidaan liittää mihin tahansa tietokoneeseen, jossa on USB-portti.

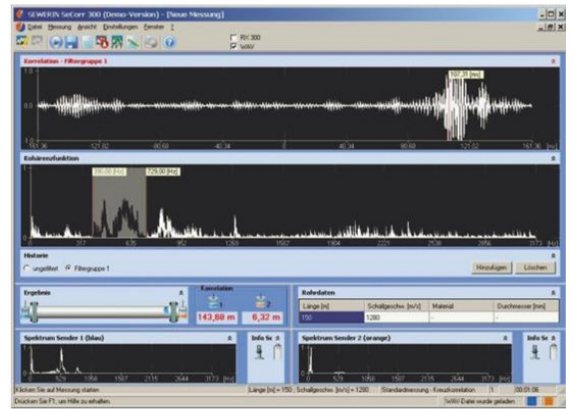
RX 300:ssa on kumipintainen magneetti joka pitää vastaanottimen mittausajoneuvon katolla vahingoittamatta maalipintaa, erillistä kattoantennin asennusta ei siis tarvita.

LED-valot ilmaisevat visuaalisesti RX 300:n tilan.

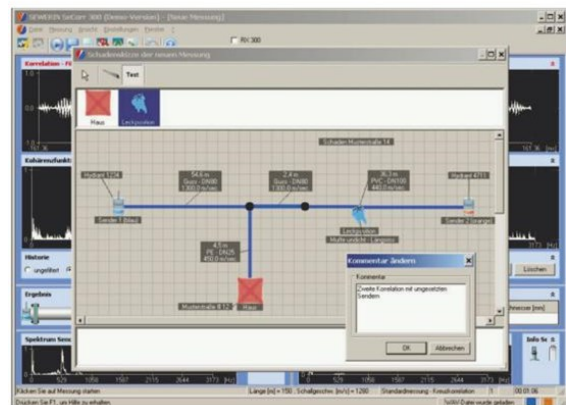


## Ohjelmisto, yleiskatsaus perustoimintoihin

- Tietokantapohjainen ohjelmisto, ei hankalaa etsimistä kansiotiedostojen nimistä, kaikki mittaukset yhdellä silmäyksellä
- Voidaan käyttää myös 64-bittisissä käyttöjärjestelmissä .net-tekniikan ansiosta
- Korreloitavien, synkronisten tietojen käyrämuoto aika-akselilla, korrelaatio-osan vapaa valinta; Kovat äänet ja häiriöalueet voidaan siten tunnistaa ja piilottaa luotettavasti
- Alkuperäisiä ääniä voidaan tallentaa; mahdollisuus luoda meluarkisto vertailua varten
- Enintään 10 kaistan suodattimet jopa 5 suodatinryhmässä; eri suodatinasetusten tuloksia voidaan verrata
- Jopa 5 erillistä putkiosuutta, 3 vapaasti määriteltävää materiaalia; optimaalinen joustavuus korrelaation ammattilaisille
- Helppolukuiset vikaluonnokset täydentämään mittausraportteja; optimaalinen dokumentointi palvelu yrityksille



Korrelaatiotulos suodatuksen jälkeen.



Esimerkki vikaluonnoksesta.

### Kannettavan tietokoneen laukku

- Suojalaukku
- Kannettava tietokone
- Kannettavan tietokoneen lisävarusteet
- Lokero RX 300:lle



### Kuljetuslaukku

- Suojalaukku
- Jalusta
- Laturit
- Mikrofoni EM 300
- Radiolähetin RT 300
- Vastaanotin RX 300



### Hydrofonilaukku

- Suojalaukku
- 2 hydrofonia HY 300
- 2 liitäntäkaapelia
- 2 sovitinta hydrofonien liittämiseen DIN -maalaisiin palopostiin
- Kiinnitystyökalu

