

Kaiko-FactaEasy

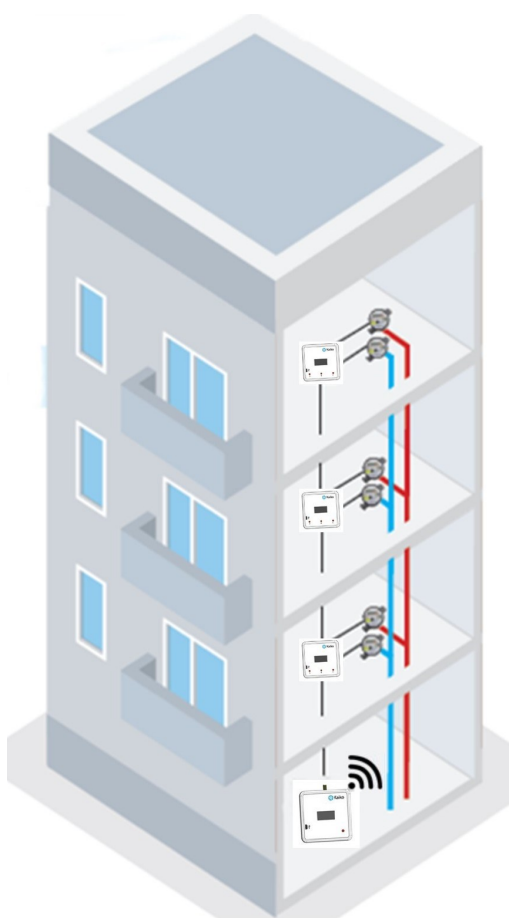
HUONEISTOKOHTAINEN VEDENMITTAUSJÄRJESTELMÄ

Kotimainen etäluettava vedenmittausjärjestelmä huoneistokohtaiseen vedenmittaukseen.

Yleistä

FactaEasy on helppo, vaivaton ja edullinen etäluettava vedenmittausjärjestelmä, jolla saat taloyhtiön vedenmittauksen kuntoon helposti.

FactaEasy järjestelmää voidaan lukea paikallisesti huoneistoista tai keskusyksiköltä, joko etänä mobiili-sovelluksesta tai netistä.



FactaEasy

Helppo suunnitella ja asentaa

Ei erillistä käyttöönottoa

Luenta etänä tai paikalla

Patteriton, pitkäikäinen

Tyyppihyväksytty laskutukseen

Toiminta

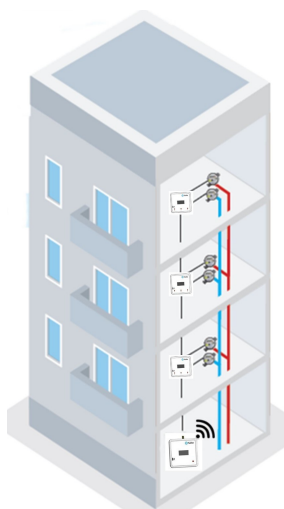
FactaEasy –järjestelmä koostuu vesimittarista (kylmä tai lämmin), huoneistoyksiköstä ja keskusyksiköstä. Osat liitetään toisiinsa yleiskaapelilla, jossa kulkee virransyöttö sekä datatiedot.

Kulutusta voi lukea kaikista järjestelmän osista paikallisesti. Keskusyksikössä on sisäänrakennettu mobiilidatayhteys ja eSIM-kortti.

- Huoneisto- ja keskusyksikkö valvovat ja hälyttävät mahdollisista vuotoista ja putkirikoista piippaamalla.
- Keskusyksiköstä on mahdollista saada tietokytkeä rakennusautomaatiojärjestelmään (relekytkentä)
- Laskutukseen tyyppihyväksytyt vesimittarit (MID)

Etäluenta

- Mobiilisovellus asukkaalle oman huoneiston vedenkulutuksen seurantaan. Hälytyksen sattuessa ilmoittaa välittömästi ”ponnahdusilmoituksen” puhelimen näytöllä, niin vuoto ei jää huomaamatta.
- Online -portaali isännöitsijälle kulutuslukemien laskutusta varten, paikalla käyntiä ei tarvita. Hälytyksen sattuessa ilmoittaa välittömästi portaalinäkymässä ja isännöitsijän sähköpostissa.
- Mobiilisovellus huoltohenkilölle järjestelmän lukemien muokkaamiseen ja hallintaan. Hälytyksen sattuessa ilmoittaa välittömästi isännöitsijän toimesta portaaliin asetettuun huoltoyhtiön ilmoittamaan sähköpostiin.



Tilaaminen ja käyttöönotto

Tilauksen osat toimitetaan aina valmiiksi ohjelmoituna.

Tilaamiseen riittää seuraavat tiedot:

1. Talonyhtiön nimi ja osoite
2. Isännöitsijän yhteystiedot
3. Rappujen tiedot

Urakoitsija asentaa osat ja kytkee keskusyksikön virtalähteeseen, tämän jälkeen järjestelmä on käyttövalmis. Etäluenta voidaan aktivoida verkosta käyttöönoton jälkeen.

Järjestelmän osat ovat yhdessä ja erikseen yhteensopivia myös Factatherm 3000 –järjestelmän kanssa.



Keskusyksikkö



Huoneyksikkö



EPW –huoneistokohtainen langallinen impulssivesimittari